

## CONSTRUCCIÓN INDUSTRIAL

*Hacemos realidad Ideas Empresariales*

**Cliente:** Grupo ARTECHE  
**Ingeniería:** IDOM ACXT  
**Lugar:** Munguía (Vizcaya)  
**Proyecto:** Laboratorio de Alta Tensión  
**Superficie:** 2.285 m<sup>2</sup>  
**Fecha:** Marzo 2013



### Descripción:

Edificio metálico de 32 metros de luz libre con 30 metros de altura. Su interior está diseñado para albergar una caja de Faraday realizada con bandejas galvanizadas en paredes y falso techo conectadas a una malla especial de acero en solera. Bloque técnico con dos plantas realizado con estructura metálica, cubierta deck y fachadas de lamas lacadas policromas.

Las paredes del Edificio Principal copian una estructura secundaria singular que acomete diferentes planos y están realizadas mediante un sandwich "in situ" compuesto de bandeja galvanizada, aislamiento de fibra de vidrio y recubrimiento de lamas de acero inoxidable "brillo espejo", formando una fachada arquitectónica en todo su volumen.

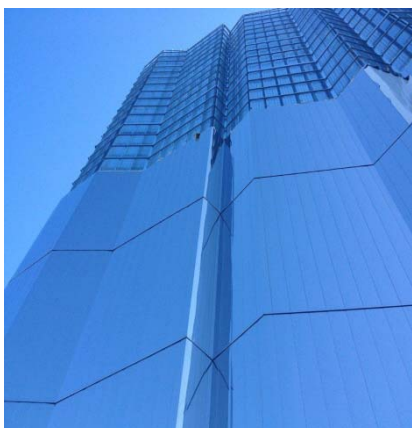




**Montaje Estructura Principal**



**Estructura secundaria, bandejas interior y exterior**



**Montaje de lamas de acero inoxidable**